

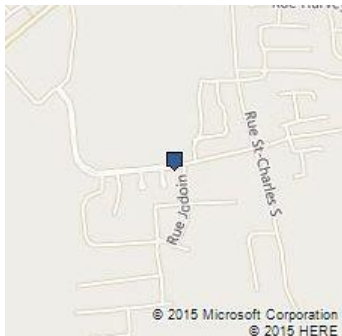


François Robert, Courtier immobilier agréé
FRANCOIS ROBERT
 Courtier immobilier agréé
 176, Edouard-Rousseau
 Granby (QC) J2H 0A5
<http://francoisrobert.com>

450-777-8158

f.robertcourtier@videotron.ca

No Centris® 19265404 (En vigueur)



184 900 \$

1196 Rue Simonds S.

**Granby
J2G 8V7**

Région Montérégie

Quartier

Près de

Plan d'eau

Genre de propriété	Maison de plain-pied	Année de construction	1981
Type de bâtiment	Isolé	Date de livraison prévue	
Intergénération		Saisonnier	
Dimensions du bâtiment	12,96 X 7,4 m irr	Reprise	
Superficie habitable		Possibilité d'échange	
Superficie du bâtiment		Cert. de loc.	Oui (2013)
Dimensions du terrain	18,02 X 33,53 m irr	Numéro de matricule	
Superficie du terrain		Date ou délai d'occupation	63 jours PA/PL acceptée
Cadastre	1401201	Signature de l'acte de vente	60 jours PA/PL acceptée
Zonage	Résidentiel		

Évaluation (municipale)		Taxes (annuelles)		Dépenses/Énergie (annuelles)	
Année	2015	Municipales	1 840 \$ (2015)	Frais communs	
Terrain		Scolaires	363 \$ (2014)	Électricité	
Bâtiment		Secteur		Mazout	
		Eau		Gaz	
Total	176 490 \$	Total	2 203 \$	Total	

Pièce(s) et Espace(s) additionnel(s)

Nbre pièces	11	Nbre chambres	3+2	Nbre salles de bains + salles d'eau	2+0
Niveau	Pièce	Dimensions	Revêtement de sol	Information supplémentaire	
RDC	Salon	15,9 X 11,4 p irr	Bois		
RDC	Salle à manger	11,7 X 8,4 p irr	Céramique		
RDC	Cuisine	10,11 X 5 p irr	Céramique		
RDC	Salle de bains	10,10 X 8,4 p irr	Céramique	Laveuse,sécheuse	
RDC	Chambre à coucher principale	12,4 X 10,11 p irr	Parqueterie		
RDC	Chambre à coucher	12,4 X 9 p irr	Plancher flottant		
RDC	Chambre à coucher	8,4 X 9,11 p irr	Plancher flottant		
SS1	Chambre à coucher	11 X 10,4 p irr	Plancher flottant		
SS1	Chambre à coucher	11 X 10,4 p irr	Plancher flottant		
SS1	Salle familiale	24,10 X 14,3 p irr	Plancher flottant		
SS1	Salle de bains	8 X 6,4 p irr	Céramique	Douche en vitre	

Caractéristiques

Système d'égouts	Municipalité	Appareils loc. (mens.)	
Approvisionnement eau	Municipalité	Rénovations	Couverture - 2011
Fondation	Béton coulé	Piscine	Hors terre
Revêtement de la toiture	Bardeaux d'asphalte	Stationnement	Allée (5)
Revêtement	Brique	Allée	Asphalte
Fenestration	PVC	Garage	
Type de fenestration	Coulissante	Abri d'auto	
Énergie/Chauffage	Électricité	Terrain	Paysager
Mode chauffage	Plinthes à convection, Plinthes électriques	Topographie	Plat
Sous-sol	Totalement aménagé	Particularités du site	
Salle de bains		Eau (accès)	
Inst. laveuse-sécheuse	Salle de bains (1er niveau/RDC)	Vue	
Foyer-Poêle		Proximité	École primaire, École secondaire, Golf, Parc, Piste cyclable, Transport en commun
Armoires cuisine	Bois	Particularités du bâtiment	
Équipement/Services		Efficacité énergétique	

Inclusions

Air conditionné murale, Rideaux salon, cuisine, et salle de bain.

Exclusions

Tous les effets personnels des résidents. Piscine.

Remarques - Courtier

Vendeur très motivé. Un beau grand patio donnant sur la cour arrière sud, aménagement paysagé qui est facile d'entretien, grand cabanon 16 x 12+-, arbres fruitiers, près d'un parc, école primaire à moins de 1000 pieds, près de l'autoroute 10. Intérieur offrant beaucoup de possibilité, sous-sol aménagé, salle familiale, 2 chambres, salle de bain.

Déclaration du vendeur

Oui DV-63820

Source

FRANCOIS ROBERT, Courtier immobilier agréé

La présente ne constitue pas une offre ou une promesse pouvant lier le vendeur à l'acheteur, mais une invitation à soumettre de telles offres ou promesses.



Façade



Façade



Façade



Extérieur



Extérieur



Extérieur



Cuisine



Cuisine



Cuisine



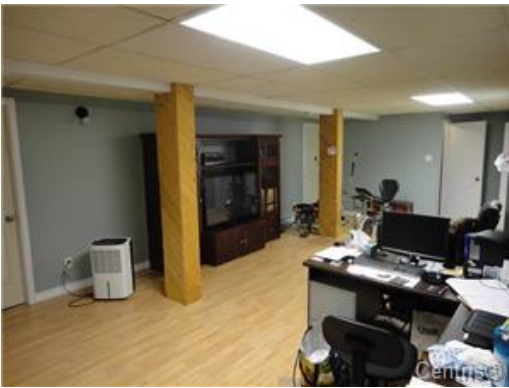
Cuisine



Salle de bains



Salle de bains



Salle familiale



Salle familiale



Chambre à coucher



Salle de bains



Autre